

超音波探傷器用 イージーチェッカー

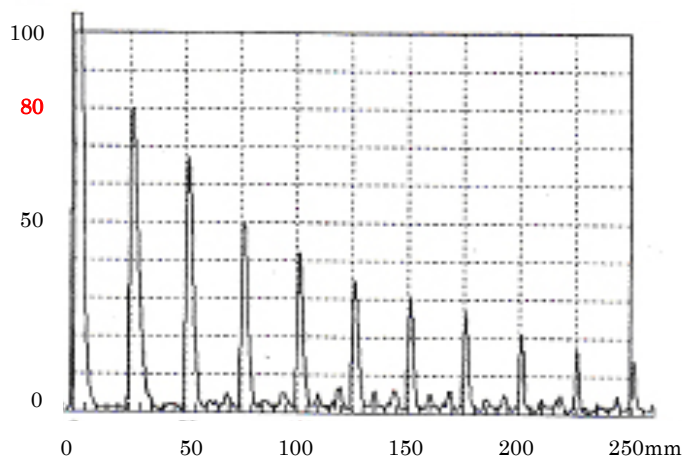


日本検査機器工業会では、手軽に持ち運びができ、現場での感度・距離補正・動作などを簡単にチェックできる小型・軽量の簡易チェックツールを製作いたしました。



- 超音波探傷器の日常性能チェック
- 超音波探傷器の現場での感度・距離チェック
- マルチチャンネル超音波探傷装置の動作チェック

本製品は、超音波振動子と鋼換算25mm相当のSUS材で構成されており、距離25mmの多重反射エコーを表示させ、超音波探傷器の動作・安定性・増幅直線性・探傷感度・時間軸のずれ等を現場で容易に確認できる簡易チェッカーです。



(例)垂直25mm(鋼換算)多重反射エコー

仕様

- ★ 伝搬長さ : 鋼25mm相当
- ★ コネクター : LEMO 1 (ラッチ無し)
- ★ 外寸 : 全長約60mm (コネクター含)
直径約20mm
- ★ 重さ : 約75g
- ★ ストラップ穴付
- ★ ケース付
- ★ 検査成績書付

※申込み書は、JIMA ホームページからダウンロードできます。

日本検査機器工業会
Japan Inspection Instruments Manufacturers' Association
<http://www.jima.jp>

〒115-0051 東京都北区浮間 5-6-20

TEL 03-5970-8681 FAX 03-5970-8680, E-mail: info@jima.jp

お問い合わせ先：試験片事務局

〒102-0082 東京都千代田区一番町 10 番地 一番町ウエストビル 3F

TEL:03-3288-5080 FAX:03-3288-5081 E-mail naka@jima.jp